

13 COULEURS DANS DIFFÉRENTES TAILLES



TAILLES
DISPONIBLES :

N°1 / N°2 / N°3
N°4 / N°5 / N°6

N°1 / N°2 / N°3
N°4 / N°5 / N°6

N°1 / N°2 / N°3
N°4 / N°5 / N°6

N°1 / N°2 / N°3
N°4 / N°5

N°2 / N°3 / N°4
N°5 / N°6

N°1 / N°2 / N°3
N°4 / N°5

NEW !
N°3 / N°4 / N°5
N°6

N°2 / N°3 / N°5

N°3 / N°4 / N°5

N°3 / N°4 / N°5

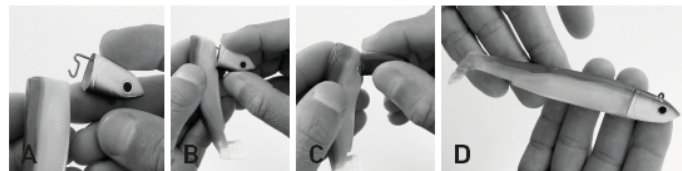
N°1 / N°2 / N°3

NEW !
N°3 / N°5

N°2 / N°3

MONTAGE DU BLACK MINNOW

1 MONTER LA TÊTE PLOMBÉE SUR LE CORPS SOUPLE



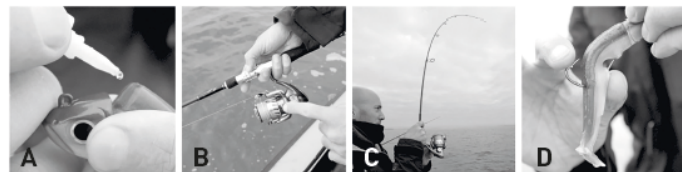
- A** Insérer le système d'attache PH2S® dans le corps souple en présentant la tête plombée vers le bas.
- B** Enfoncer l'attache au maximum sans forcer.
- C** Tourner la tête plombée vers le haut afin qu'elle trouve sa place.
- D** À cette étape, mettre un point de colle entre la tête et le corps.

2 ARMER L'HAMEÇON SUR LE LEURRE



- A** Pour installer correctement l'hameçon KROG®, il faut le présenter à l'envers (pointe vers le bas) sur le système d'attache PH2S®.
- B** Traverser le corps souple, en passant par dessous, pour accéder au système d'attache en faisant coulisser la boucle de l'hameçon.
- C** Accompagner l'hameçon le long du système d'attache, et vérifier qu'il est bien en place.
- D** Piquer l'hameçon à travers le corps au niveau du repère.

LES POINTS IMPORTANTS QUI FONT LA DIFFÉRENCE !



- A BIEN COLLER**
La tête et le corps dans l'axe pour une meilleure nage et une meilleure résistance.
- B ANIMER**
Récupération lente et linéaire, taper le fond de temps en temps. Par moment, décoller largement le leurre du fond.
- C FERRER !**
Le coup qui fait la différence ! À la touche donner un coup sec et énergique !
- D ATTENTION !**
Bien vérifier que l'hameçon est en place sur le bas du système d'attache. Vérifier que l'hameçon ne sorte pas et soit bien posé sur le dos du corps.



4 TÊTES PLOMBÉES

4 UTILISATIONS

TÊTE	TAILLE DU CORPS	GRAMMAGE	PROFONDEUR DE NAGE
SHALLOW	/ LANCER RAMENER		
	120 / N°3	6 g	0,5 à 4 m
	140 / N°4 NEW !	10 g	1 à 6 m
	160 / N°5	15 g	2 à 8 m
	200 / N°6 NEW !	30 g	3 à 12 m
SHORE	/ LANCER RAMENER		
	70 / N°1	3 g	0,2 à 4 m
	90 / N°2	5 g	0,5 à 5 m
	120 / N°3	12 g	1 à 8 m
	140 / N°4	20 g	2 à 12 m
	160 / N°5	30 g	3 à 15 m
200 / N°6	60 g	10 à 30 m	
OFF SHORE	/ SEMI VERTICALE / VERTICALE		
	70 / N°1	6 g	1 à 8 m
	90 / N°2	10 g	2 à 10 m
	120 / N°3	25 g	4 à 15 m
	140 / N°4	40 g	8 à 25 m
	160 / N°5	60 g	15 à 60 m
	200 / N°6	120 g	25 à 100 m
DEEP	/ VERTICALE		
	120 / N°3 NEW !	37 g	15 à 30 m
	140 / N°4	60 g	20 à 60 m
	160 / N°5 NEW !	90 g	30 à 80 m
	200 / N°6	190 g	50m et +

FINISH
LEURRES

BLACK MINNOW®

PH²S
PLUGGING
HIDDEN
HOOK
SYSTEM
SYSTÈME BREVETÉ

NOUVEAU COLORIS



PASSE-PARTOUT !

Tête en résine avec équilibrage de plomb, utilisée en « LANCER-RAMENER ».

Elle est idéale en eau douce pour les zones encombrées et les eaux peu profondes!

NOUVAUTÉ EN TAILLES :

TAILLE 100 n°4

TAILLE 200 n°6

TÊTE SHALLOW



ASTUCE

Pour la pêche des carnassiers à dents tels que le brochet ou la truite, il est préférable d'ajouter un hameçon triple. Retrouvez les détails de montage sur WWW.FIISH.FR



ANIMATION

LE BLACK MINNOW S'ANIME LENTEMENT

1. Touchez le fond
2. Remontez lentement
3. Renouvelez l'opération



PÊCHE EN VERTICALE



DEUX ANIMATIONS POSSIBLES :

PÊCHE EN ASCENSEUR

Touchez le fond et remontez jusqu'à mi-profondeur pour simuler une proie en fuite.

TÊTE DEEP



NOUVAUTÉ EN TAILLES :

TAILLE 100 n°3

TAILLE 150 n°4

PÊCHE À GRATTER

Tapez le fond plusieurs fois en soulevant des particules fines de sable, pour appeler le prédateur.

La tête DEEP est développée pour aller chercher les grandes profondeurs!

Elle donne au Black Minnow une grande vitesse de descente, traverse les plus forts courants et permet d'aller chercher les prédateurs postés sur le fond.

TÊTE OFF-SHORE



SEMI VERTICALE / VERTICALE

La tête OFF-SHORE nage aussi bien en descendant qu'en remontant.

Elle est idéale pour pêcher lentement à gratter sur le fond.

NOUVEAU COLORIS



En pêche verticale, le coloris rose fluo se révèle redoutable, notamment sur des espèces telles que le bar, le lieu, le maigre, le denti, le pagre...





UTILISATION

LE CRAZY SAND EEL EST UN LEURRE DE TRACTION, IL DONNE LE MAXIMUM DE VIBRATIONS LORSQUE L'ON TIRE DESSUS !

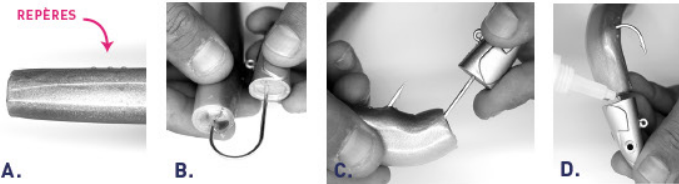
L'animation se fait à vitesse modérée, rapide, voire très rapide, grâce à des récupérations amples et sans coups secs (ceux-ci cassent la nage).

Les lançons sont les proies favorites des prédateurs. Pour leur échapper, ils se cachent dans le sable, ou fuient en pleine eau vers la surface. C'est, d'ailleurs, pour imiter cette nage, que par de grandes animations, le Crazy donne le maximum de résultat !

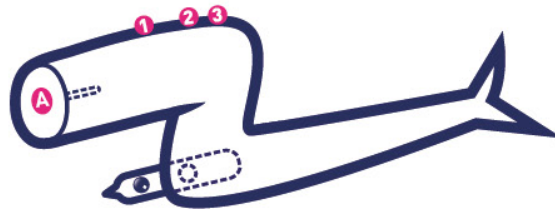
À la traction, le corps entame une forte vibration qui déplace énormément d'eau, envoyant de fortes ondes aux poissons.

MONTAGE DU CRAZY SAND EEL

MONTER LA TÊTE PLOMBÉE SUR LE CORPS SOUPLE



- Vérifier votre repère de sortie (voir schéma).
- Insérer la pointe de l'hameçon dans le repère de perçage situé à l'extrémité du leurre.
- Faire sortir la pointe de l'hameçon au niveau du repère de sortie.
- Coller votre leurre!

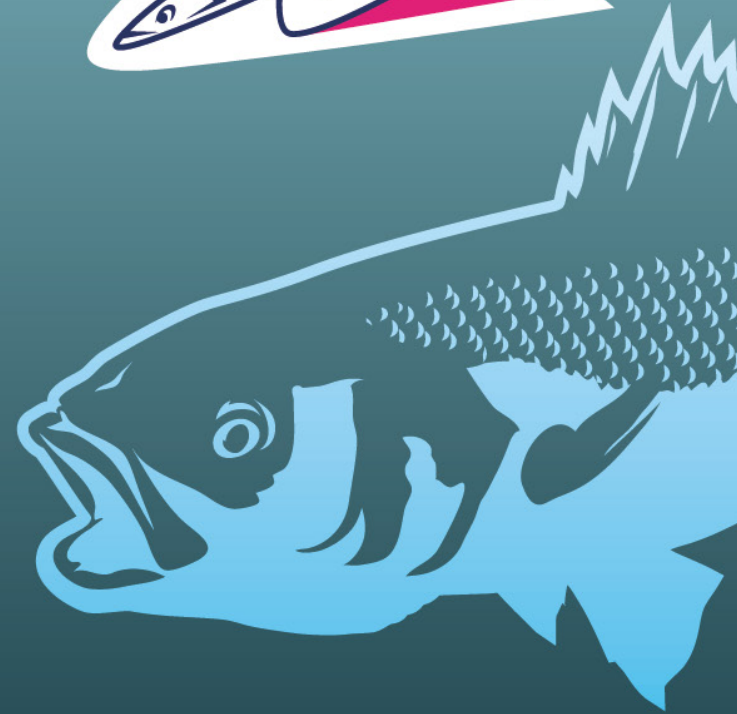


ENTRÉE

- A** ZONE PRÉVUE POUR L'INSERTION DE LA TÊTE

SORTIE

- TÊTE DEEP
- TÊTE OFF SHORE
- TÊTE SHORE



2015

FINISH[®]
LEURRES

CRAZY[®] SAND EEL

IMITE LA NAGE D'UN LANÇON VIVANT
GRÂCE AU CONCEPT DE NAGE BREVETÉ HSV[®]!

4 TAILLES - DE 10 À 30cm
5 COLORIS - DANS DIFFÉRENTES TAILLES
3 TÊTES PLOMBÉES - 3 UTILISATIONS

HSV[®]
HIGH SWIMMING VIBRATION
CONCEPT DE NAGE
BREVETÉ HSV[®]

Cette nage unique, du Crazy Sand Eel, brevetée par Fiiish, se nomme HSV[®] (High Swimming Vibration). Elle imite parfaitement la nage d'un lançon vivant grâce à une combinaison de formes que nous avons testée et mise au point en Bretagne.

CONÇU POUR
INTÉGRER UN RATTLE

ATTRACTANT
PARFUMÉ À L'ANIS



CHOISIR SA TÊTE PLOMBÉE SELON LES PROFONDEURS DE NAGE

Choisissez votre tête plombée en fonction de la profondeur de nage désirée. Prenez en compte la force du courant, du vent, l'orientation de la dérive et la taille du bas de ligne.

TÊTE PLOMBÉE SHORE

LANCER/RAMENER

Idéale pour la pêche à la volée, dans les chasses ou lorsque les profondeurs d'eau sont faibles.

TÊTE PLOMBÉE OFF SHORE

LANCER/RAMENER SEMI-VERTICALE

La tête OFF SHORE est la plus polyvalente. Elle s'utilise en lancer-ramener, pour la prospection en pleine eau ou pour une pêche à gratter sur les fonds sableux.

TÊTE PLOMBÉE DEEP

VERTICALE

Adaptée à la pêche verticale, la tête DEEP entraîne rapidement le leurre vers le fond.

5 COULEURS DANS DIFFÉRENTES TAILLES

TAILLES DISPONIBLES:



N°1 / N°2 / N°3 / N°4




N°1 / N°2 / N°3 / N°4

N°1 / N°2 / N°3

N°1 / N°2 / N°3

N°1 / N°2 / N°3 / N°4

3 TÊTES PLOMBÉES 3 UTILISATIONS

	TAILLE DU CORPS	GRAMMAGE	PROFONDEUR DE NAGE
	100 / N°1	5 g	1 à 6 m
	150 / N°2	10 g	5 à 10 m
	220 / N°3	30 g	5 à 20 m
	300 / N°4	80 g	20 à 60 m
	100 / N°1	10 g	3 à 12 m
	150 / N°2	20 g	5 à 20 m
	220 / N°3	60 g	20 à 60 m
	300 / N°4	160 g	50 m et +
	150 / N°2	30 g	10 à 20 m
	220 / N°3	90 g	30 à 90 m
	300 / N°4	240 g	80 m et +

ATTRACTANT

CONCENTRÉ D'ACTIFS NATURELS OLFACTIFS



ROUGE
SIGNAL SANG



NATUREL
SANS PIGMENTS



JAUNE FLUO
SIGNAL VISUEL FORT

SUPER CONCENTRÉ

Cet attractant est un concentré à base d'actifs naturels olfactifs.

L'efficacité de cette formule est due à la combinaison d'acides aminés, d'appétents pour poissons, d'huile de poisson, de texturants...

Sa forte diffusion d'odeurs dans l'eau assure des résultats rapides sur des pêches lentes.

Fabriqué et développé en France.

UTILISATION

Appliquez votre attractant sur vos leurres, de préférence 24h avant la pêche.

Pour une meilleure conservation, gardez ce produit au frais et à l'abri de la lumière.

Vendus en pots de 40 g.

+ d'infos sur :

WWW.FIIISH.FR

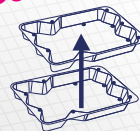
BARQUETTE LS

RANGEMENTS POUR LEURRES SOUPLES

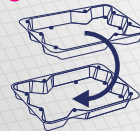
Vendues par 2.
Disponible en noir ou blanc.



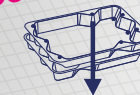
SOULEVEZ



TOURNEZ



SUPERPOSEZ!



Barquettes empilables, idéales pour ranger vos leurres souples à la maison, comme en bateau.

Plastique compatible avec vos leurres FIIISH®.

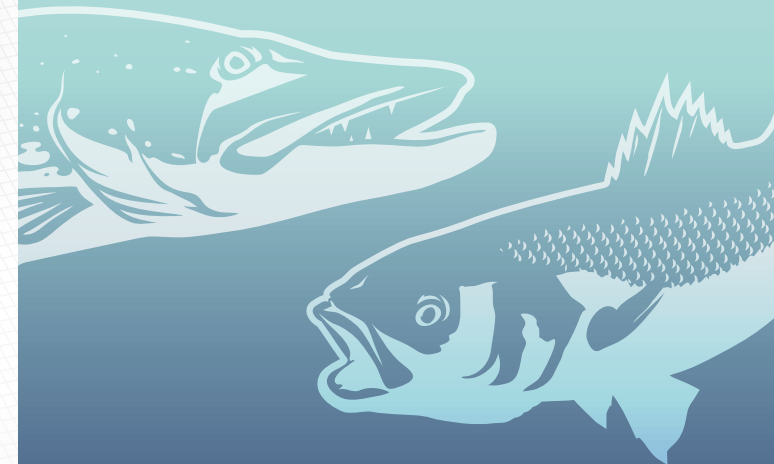
S'intègrent parfaitement à votre bakkan.

Dimensions : 26 x 17 x 3 cm



ATTRACTANT

BARQUETTE LS



NOUVEAUTÉS - 2015

FIIISH®
LEURRES



LE PERFECT LINK® EST LA COMBINAISON PARFAITE POUR UNE RÉSISTANCE OPTIMALE DE VOTRE LIGNE!

3 PRODUITS COMPLÉMENTAIRES - TRESSE, FLUOROCARBON, AGRAFES
 4 TAILLES - LIGHT MEDIUM STRONG X-STRONG



8 TRESSE BRINS

3 FLUORO COUCHES

10 AGRAFES / SACHETS

TRESSE

La tresse Perfect Link® offre un passage silencieux dans les anneaux. Le tressage 8 brins la rend ultra-résistante, optimise sa durabilité, renforce son point de rupture et augmente la distance de vos lancers.

FLUOROCARBON

100% Fluorocarbon!
 Il est constitué de 3 couches pour une très bonne résistance à l'abrasion.

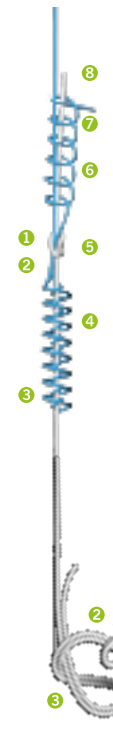
AGRAFES

Les agrafes Perfect Link® sont fabriquées dans un acier inoxydable de haute qualité. Elles sont compactes, discrètes et offrent une meilleure mobilité à votre leurre.

Ne cassez plus sur des belles prises !



NŒUDS CONSEILLÉS



PEIXET

Raccord Tresse/Fluoro

- 1 Faites un nœud simple dans le fluorocarbon à environ 5cm.
- 2 Passez la tresse dans ce nœud.
- 3 Effectuez 12 tours en descendant.
- 4 8 tours en montant.
- 5 Re-passez dans le nœud.
- 6 Faites 5 demi-clefs.
- 7 Serrez sans forcer, le nœud sera finalisé par vos lancers et vos prises.
- 8 Coupez les excédents.

PALOMAR

Raccord Fluoro/Agrafe

- 1 Faites une boucle.
- 2 Passez l'agrafe sur la boucle.
- 3 Faites un nœud simple.
- 4 Passez l'agrafe dans la boucle puis serrez sans forcer.

	TRESSE			
	RÉSISTANCE lb (livres)	RÉSISTANCE Kg	DIAMÈTRE mm	PE
LIGHT	10	4,5	0,09	0,5
MEDIUM	16	7,3	0,15	0,8
STRONG	25	11,5	0,2	1,5
X-STRONG	40	18,2	0,29	3

	FLUOROCARBON			
	RÉSISTANCE lb (livres)	RÉSISTANCE Kg	DIAMÈTRE mm	PE
LIGHT	9	4,1	0,255	2
MEDIUM	15	6,8	0,345	4
STRONG	23	10,5	0,415	6
X-STRONG	35	15,9	0,553	10

	AGRAFES	
	RÉSISTANCE lb (livres)	RÉSISTANCE Kg
LIGHT	11	5
MEDIUM	20	9
STRONG	35	16
X-STRONG	48	22